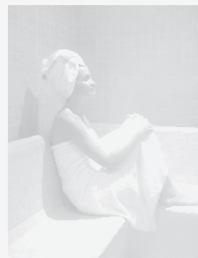




Manual de Instalación

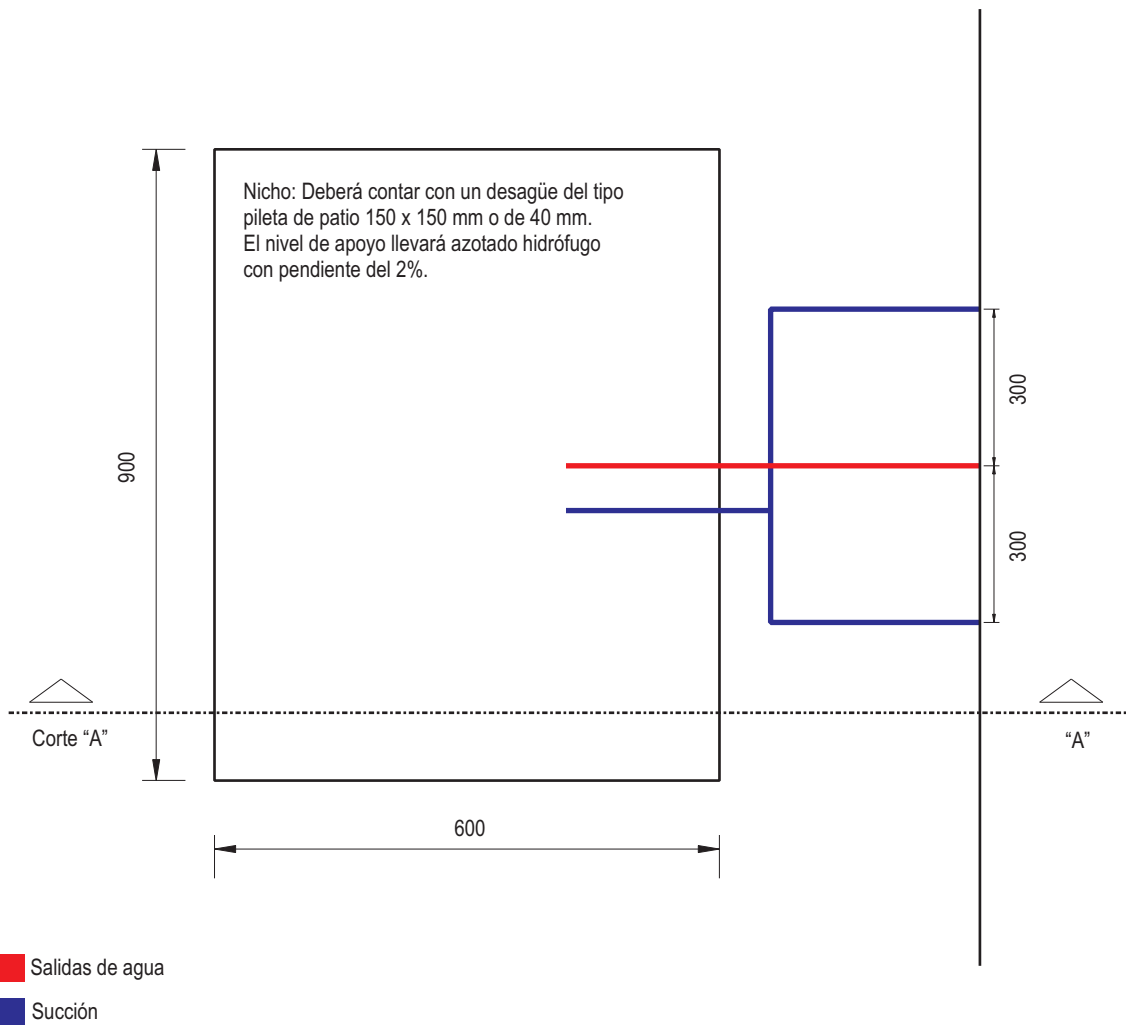


NADO CONTRA CORRIENTE

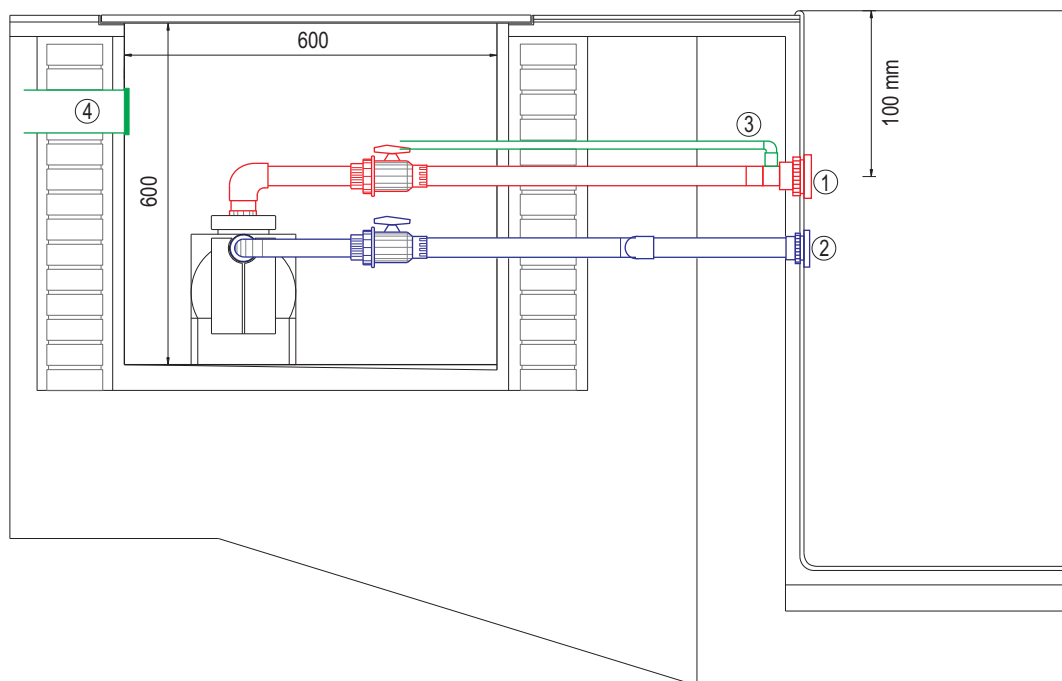


COMPONENTES:

- 1 Dispositivo de expulsión de agua para mampostería
- 1 Bomba de 2 HP. Autocebante.
- 2 Succiones, para mampostería, en PVC
- Tuberías y accesorios

PLANTA CONEXIÓN

CORTE



■ Salidas de agua (1 ½") ①

■ Succión ②

■ Cañerías de aire y ventilación ③ (de 32 mm a continuar hasta algún lugar que se pueda elevar 1000 mm)
④ (de 100 mm a continuar hasta algún que ventile)

La Bomba se alojará en un nicho de aproximadamente 900x600x600 de alto, con Tapa de acceso. Dicho nicho deberá contar con:
2 pases de 50 mm para las tomas de agua - H.: 100 mm del eje del jet de nado contra corriente. Distancia min. entre pases 300 mm.
Ventilación de 100 mm
Desagüe 150x150 mm
Electricidad: cable de 4 mm monofásico + tierra