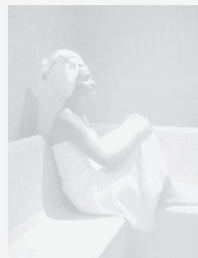
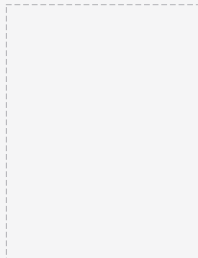




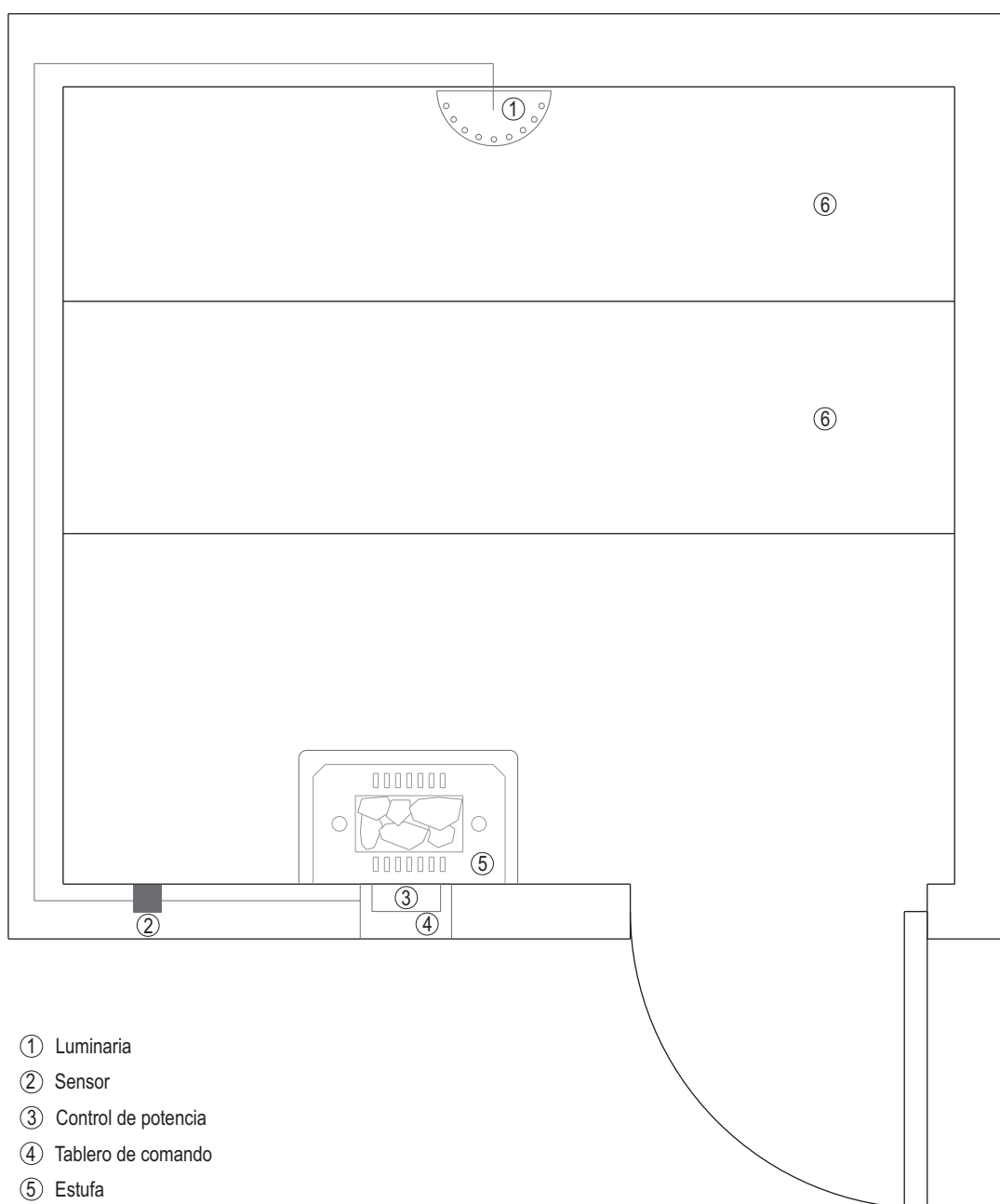
Manual de Instalación



SAUNA

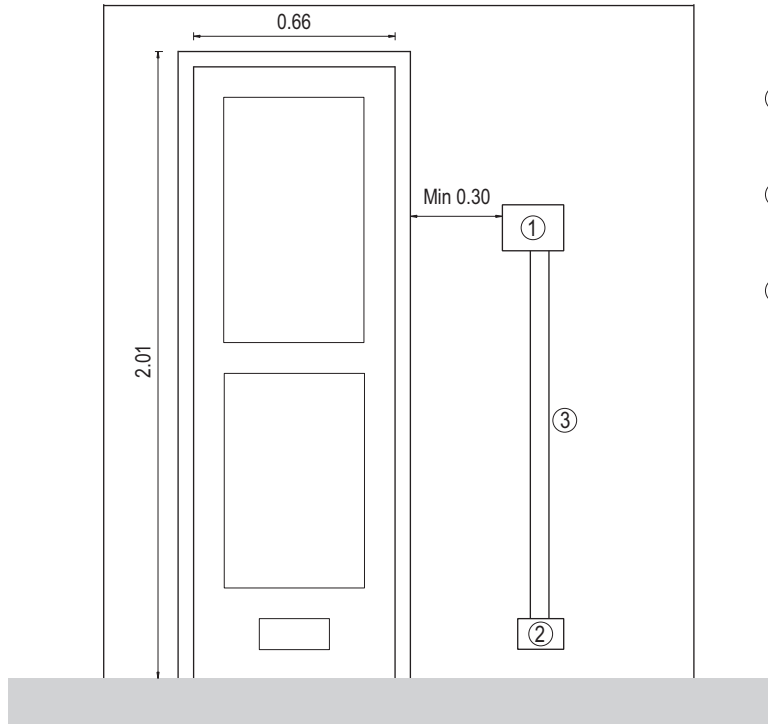


PLANTA



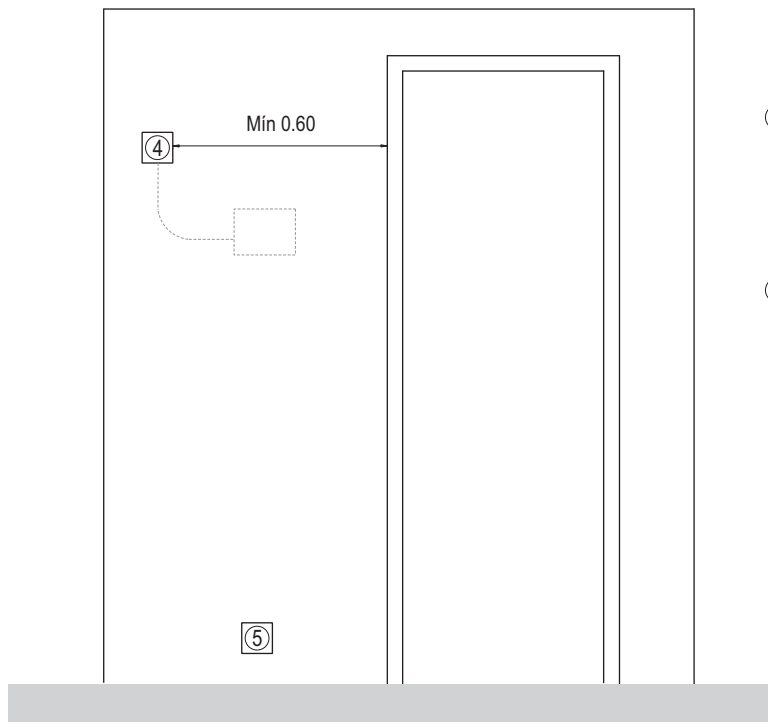
- ① Luminaria
- ② Sensor
- ③ Control de potencia
- ④ Tablero de comando
- ⑤ Estufa
- ⑥ Bancos

VISTA EXTERIOR

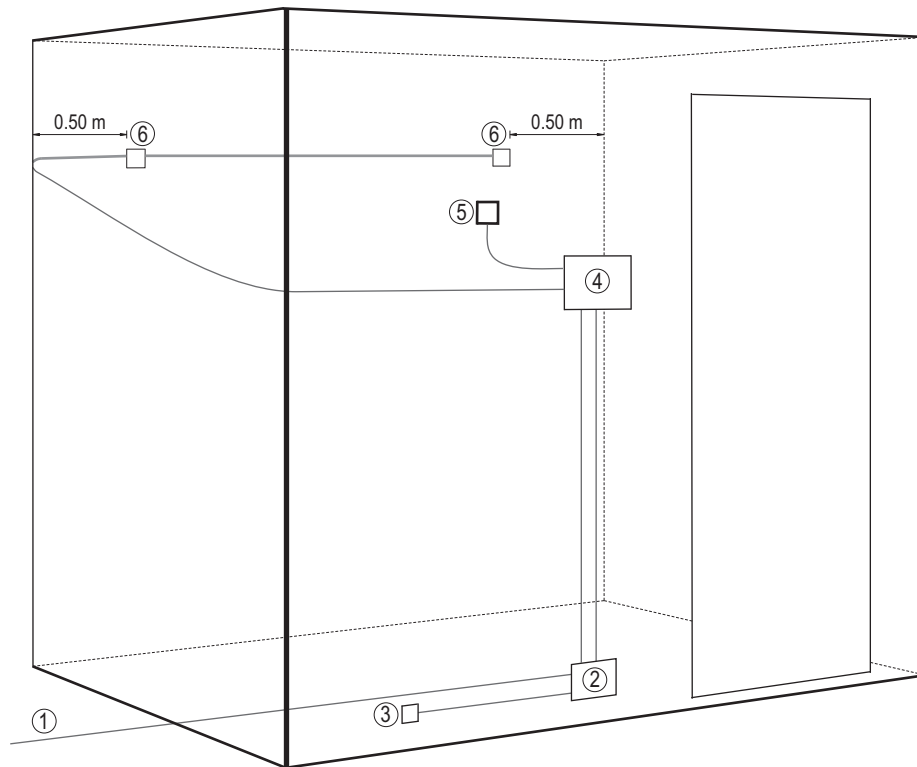


- ① Caja metálica 150x120 mm para Tablero de Comando H: 1400 mm
- ① Caja metálica 100x150 mm para Control de Potencia H: 50 mm
- ③ La unión entre ambas cajas Se realizará con caño microcorrugado de ½"

VISTA INTERIOR



- ④ Caja Miñon 50x50 mm para Sensor - H: 1700 mm Conectado desde el tablero con caño microcorrugado de ½". Dejar 1000 mm de caño libre para posicionar en el lugar correcto.
- ⑤ Caja Miñon 50x50 mm para conexión Estufa Comunicada con caja control de potencia H: 50 mm



- ① Entrada de corriente desde el tablero principal hasta la caja de potencia
- ② Control de potencia- H: 50 mm
- ③ Caja miñon para conexión estufa - H: 50 mm
- ④ Tablero de comando - H: 1400 mm
- ⑤ Caja miñon para Sensor - H: 1700 mm
- ⑥ Luminarias - H: 1800 mm

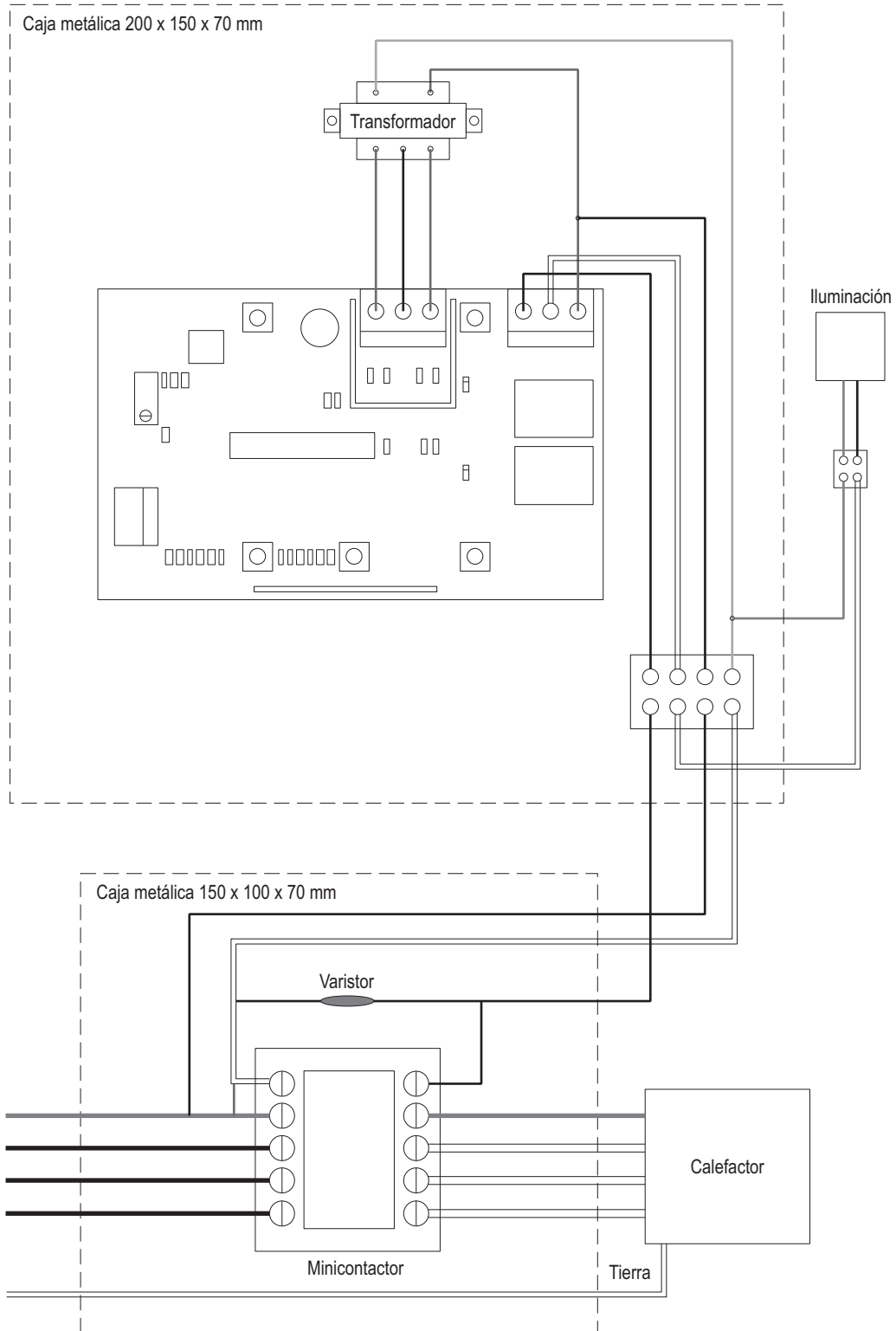
Este circuito dedicado debe contar con Térmica y Disyuntor.

El tendido de cables debe estar conformado por: tres fases, neutro de 6 mm y Tierra de 2,5 mm, bajo caños de 1" hasta ②
La cañería hacia las cajas de luminarias, serán de 3/4"

IMPORTANTE:

Todas las medidas son con el piso terminado desde la cerámica y sin pendientes ni rejillas.
La puerta debe abrir hacia afuera en todos los casos y la misma es de doble contacto.

INSTALACION ELECTRICA



El varistor debe ser conectado en paralelo con la bobina.
Al conectar los cables en el contactor, los tornillos deben ser apretados firmemente.