

FICHA TÉCNICA 288

DETALLE TÉCNICO DE PLATOS RECTANGULARES PLAYOS

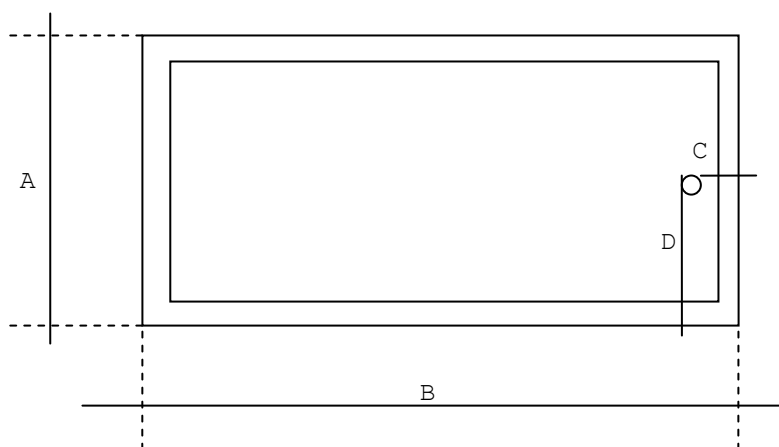


1. ACRILICO: 2.4 mm de espesor.

2. ENFIBRADO: Mecánico, no se realiza por aspersión. Sobre la superficie del acrílico termo formado se asienta el paño de fibra de vidrio (450 grs/cm²) usando como aglutinante resina poliéster. Una vez polimerizado se perfilan los sobrantes.

3. FONDO: Reforzado con fieltro de Coremat (resistencia de 125kg/cm²) aplicado sobre toda la superficie

4. MEDIDAS



MODELO	MEDIDA A	MEDIDA B	MEDIDA C	MEDIDA D
912	750	1200	120 a eje	375 a eje
913	750	1300	120 a eje	375 a eje
914	750	1400	120 a eje	375 a eje
915	750	1500	120 a eje	375 a eje
916	750	1600	120 a eje	375 a eje